

FICHA TÉCNICA SALA OMNIUM

| EQUIPOS DE AUDIO & AMPLIFICACIÓN | CANTIDAD |
|--|----------|
| Line Array DVA T12 1.000 watts | 10 |
| Subwoofer Delta 218 B | 4 |
| Cross Over Digital DCX 2040 | 1 |
| Amplificador Lab Gruppen FP 7000 | 1 |
| Juegos con terminales muro XLR y Speakon | 2 |
| Puntos de Montaje con Terminal y alimentación eléctrica Line Array | 4 |
| Tecles de 1 tonelada c/u | 2 |

| PACK CORPORATIVO PREMIUM - ILUMINACIÓN SOUNDTECH | CANTIDAD |
|--|----------|
| Cabezas Móviles Spot de 575 | 10 |
| Cabezas Móviles Beam de XP5R | 12 |
| Cabezas Móviles WASH 36x10 w | 6 |
| Barras LED Adj Ultra Bar 9 | 3 |
| Pares LED 18X15 RGBWA + UV para ambientación | 14 |
| Focos Blancos cálido 30w (bajada escala) | 4 |
| Cob LED 100 w tipo (luz blanca escenario) | 2 |
| Hazer Antari HZ 350 | 1 |
| Láser 3w RGB | 2 |
| Estroboscópicas 1500 w | 2 |
| Iluminación Perimetral en Foyer y Escalera de Acceso | 1 |
| Consola de Control Digital Avolites Titan Quartz | 1 |
| Operador Técnico de Iluminación | 1 |
| En Foyer | |
| Cabezas Móviles Spot de 575 + A32 | 4 |
| Pares LED 7X3 w RGBW para ambientación | 4 |
| Intervención LED en muros Foyer | 10 |
| Leds decorativos bajada escala a Foyer | 4 |
| Leds decorativos pilares salón | 6 |

| ADICIONALES SOUNDTECH - CONTRATACIÓN EXTRA | CANTIDAD |
|---|----------|
| Pantalla LED P 2.9 y P8 (metraje a convenir) | |
| Microfonía Inalámbrica | |
| Amplificación Bandas | |
| Refuerzo Sonoro General (BOSE y Electrovoice) | |
| Túnel LED / Delinear escenario LED | |
| Hologramas / Confeti / Otros | |

| PROYECTORES / VISUALES | CANTIDAD |
|--|----------|
| Proyector Epson PoweLite Pro G6070W HD 5.600 Ansilumenes | 6 |
| Conexión HDBaseT para 6 proyectores (blending image - MAPPING) | 6 |

| ENERGÍA | CANTIDAD |
|---|----------|
| Empalme Eléctrico Trifásico de 100 Amperes (chuco potencia máxima 63 amperes) | 1 |
| Grupo Electrónico 275 Kva | 1 |

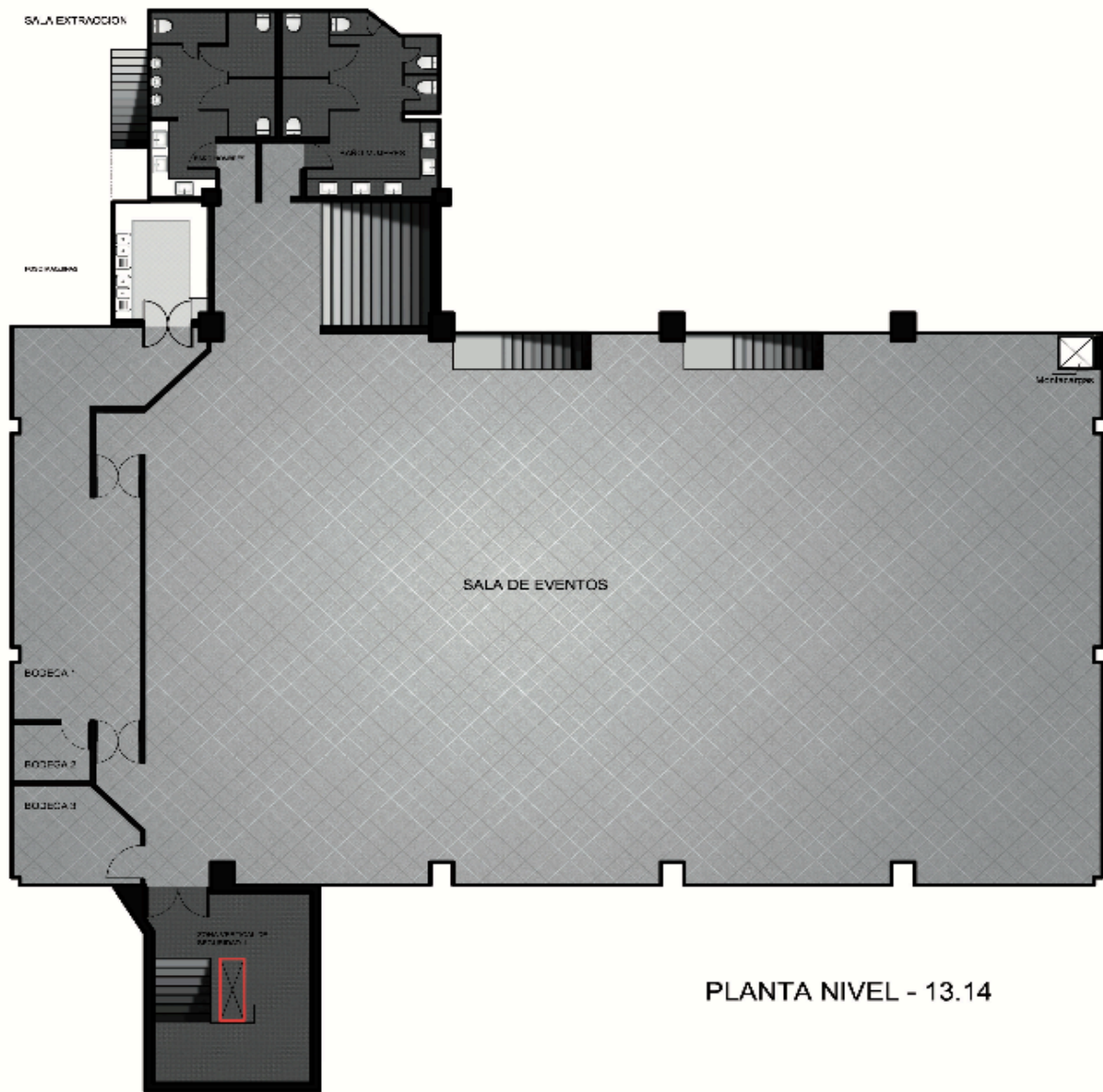
| MOBILIARIO | CANTIDAD |
|---|-----------------|
| Módulos de Escenario Guil de 2x1 mts. c/u con base y marco de Aluminio, 1.000 Kg/m2, con Pata Telescópica regulable entre 70 y 1,20 cm. | 55 |
| Escalera de Aluminio de 4 Peldaños plegable a Tarima con Pasamanos. | 2 |
| Barrera Freestanding Antiavalancha de Aluminio 1,2 mt. (con puerta abatible) | 15 |
| Mesón de Barra Acero Inoxidable con superficie de atención y de trabajo, 2 mts. | 12 |
| Lounge para 64 personas (sillones de uno y dos cuerpos + mesas) | 1 |
| Mesas para Cena 8 personas con juegos de Silla | 350 |
| Congeladoras 100 Lts. | 1 |
| Congeladoras 200 Lts. | 2 |

| OTROS | CANTIDAD |
|--|-----------------|
| Acces Point para Conexión Wi Fi de 80/80 MB | 2 |
| Montacargas 1,60 x 1,75 x 1,77 = 4,96 mt3, para 300 Kgs. | 1 |
| Ascensor para Acceso Discapacitados 1,15 x 1,20 mts | 1 |

| BAÑOS | CANTIDAD |
|--|-----------------|
| Baño Mujeres 30 mts2, con 7 lavamanos, 3 WC, 2 discapacitados | 1 |
| Baño Hombres 20 mts2, con 3 lavamanos, 3 Urinarios, 2 WC, 2 discapacitados | 1 |
| Baño Opcional 12 mts2, con 2 lavamanos, 4 WC | 1 |

| SEGURIDAD Y CLIMATIZACIÓN | CANTIDAD |
|---|-----------------|
| Vías de Escape Señalizadas, con luz de emergencia y certificadas por IPSA | 4 |
| Red Húmeda para control de Incendios | 3 |
| Extintores | 9 |
| Unidades de Frío Ecológico Freeze Air TBA550GPLUS con panel de control mural con turbinas Rolls Royce para inyección y renovación de Aire 12.000 m3/hr c/u. | 3 |

| ESPACIOS | CANTIDAD |
|--|-----------------|
| Salón Principal 32 x 19 = 608 mts2 / Altura 6 mts | 1 |
| Foyer 12 x 19 = 225 mts2 / Altura 3,73 mts | 1 |
| Acceso Principal 10 x 5 = 50 mts2 | 1 |
| Guardarropía en Acceso Principal con 350 (ganchos-casilleros) | 1 |
| Descanso Intermedio entre Acceso Principal y Foyer 6 x 6 = 36 mts2 | 1 |
| Planta para Banquetería 59 mts2 (adaptable a backstage Artista) | 1 |



PLANTA NIVEL - 13.14