

## FICHA TÉCNICA SALA OMNIUM

EQUIPOS DE AUDIO & AMPLIFICACIÓN	CANTIDAD
Módulos Array dB Technologies T12	8
Power lab grouppen 7000	1
Consola de audio Allen & heath QU 16	1
Crossover dbx pa2	1
Sub bajos dobles wherfedale	4
Puntos de Montaje con Terminal y alimentación eléctrica Line Array	4
Tecles de 1 tonelada c/u	2
EQUIPOS DE ILUMINACIÓN	CANTIDAD
Cabezas móviles Beam	24
Cabezas moviles wash led	24
Fresnel cob frontales	4
Equipos Láser	4
PROYECTORES / VISUALES	CANTIDAD
Proyector escala entrada 1920x1080	1
Proyector escala baños 1920x1080	1
6 proyectores hdbst	6
Grilla pixel 8796x1200	1
Tv barra 1920x1080	1
Led foyer 512x512 píxeles 2x2 mts	1
Led escenario 4,5x2,5 mts	1
ENERGÍA	CANTIDAD
Empalme Eléctrico Trifásico de 100 Amperes (chuco potencia máxima 63 amperes)	1
Grupo Electrónico 275 KVA	1

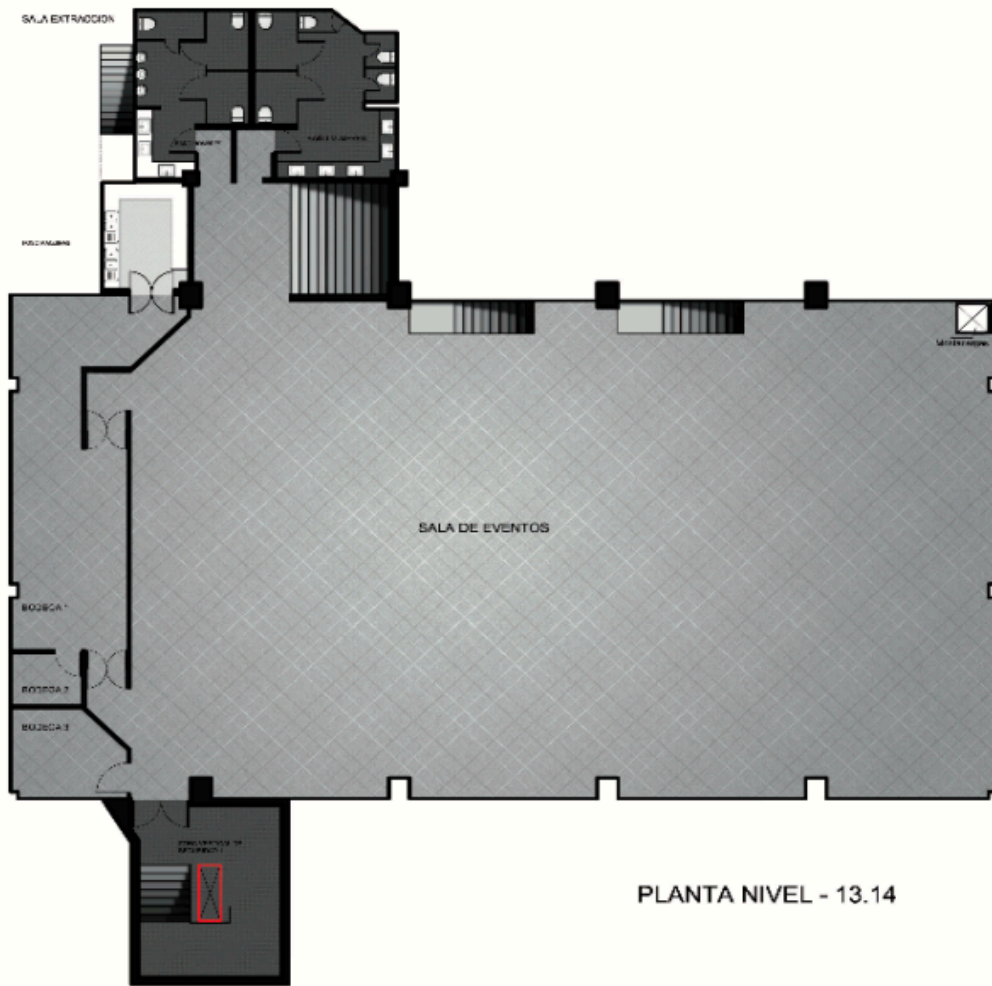
<b>MOBILIARIO</b>	<b>CANTIDAD</b>
Módulos de Escenario Guil de 2x1 mts. c/u con base y marco de Aluminio, 1.000 Kg/m2, con Pata Telescópica regulable entre 70 y 1,20 cm.	48
Escalera de Aluminio de 4 Peldaños plegable a Tarima con Pasamanos.	2
Barrera Freestanding Antiavalancha de Aluminio 1,2 mt. (con puerta abatible)	15
Mesa DJ Red Bull 2 mts. Con iluminación interna y pasadores de conexiones.	1
Mesón de Barra Acero Inoxidable con superficie de atención y de trabajo, 2 mts.	12
Lounge para 64 personas (sillones de uno y dos cuerpos + mesas)	1
Mesas para Cena 8 personas con juegos de Silla	450
Congeladoras 100 Lts.	4
Congeladoras 200 Lts.	3
<b>OTROS</b>	<b>CANTIDAD</b>
Acces Point para Conexión Wi Fi dedicadode 200/200 MB	5
Montacargas 1,60 x 1,75 x 1,77 = 4,96 mt3, para 300 Kgs.	1
Ascensor para Acceso Discapacitados 1,15 x 1,20 mts	1
<b>BAÑOS</b>	<b>CANTIDAD</b>
Baño Mujeres 30 mts2, con 7 lavamanos, 3 WC, 2 discapacitados	1
Baño Hombres 20 mts2, con 3 lavamanos, 3 Urinarios, 2 WC, 2 discapacitados	1
Baño Opcional 12 mts2, con 2 lavamanos, 4 WC	1
<b>SEGURIDAD Y CLIMATIZACIÓN</b>	<b>CANTIDAD</b>
Vías de Escape Señalizadas, con luz de emergencia y certificadas por IPSA	4
Red Húmeda para control de Incendios	3
Extintores	9
Unidades de Frío Ecológico Freeze Air TBA550GPLUS con panel de control mural con turbinas Rolls Royce para inyección y renovación de Aire 12.000 m3/hr c/u.	3
<b>ESPACIOS</b>	<b>CANTIDAD</b>
Salón Principal 32 x 19 = 608 mts2 / Altura 6 mts	1
Foyer 12 x 19 = 225 mts2 / Altura 3,73 mts	1
Acceso Principal 10 x 5 = 50 mts2	1
Guardarropía en Acceso Principal con 350 (ganchos-casilleros)	1

Descanso Intermedio entre Acceso Principal y Foyer 6 x 6 = 36 mts <sup>2</sup>	1
Planta para Banquetería 59 mts <sup>2</sup> (adaptable a backstage Artista)	1

### FICHA TÉCNICA SALA FOYER OMNIUM

EQUIPOS DE AUDIO & AMPLIFICACIÓN	CANTIDAD
Sistema activo dB Technologies opera 15	4
Sub bajos dobles	2
Crossover dbx	1
Power peavey	1
Multipar 16x4 al costado del escenario	1
ILUMINACIÓN	CANTIDAD
Cabezas móviles Beam	6
Cabezas móviles led	8
Led perimetrales y ambiente	35
Consola command wing ma2	1
PROYECTORES / VISUALES	CANTIDAD
Led foyer 512x512 píxeles 2x2 mts	1
Proyector escala entrada 1920x1080	1
Proyector escala baños 1920x1080	1
Led escenario 4,5x2,5 mts	1
ENERGÍA	CANTIDAD
Empalme Eléctrico Trifásico de 100 Amperes (chuco potencia máxima 63 amperes)	1
Grupo Electrónico 275 KvA (compartido con Sala Gente)	1
MOBILIARIO	CANTIDAD
Módulos de Escenario Guil de 2x1 mts. c/u con base y marco de Aluminio, 1.000 Kg/m <sup>2</sup> , con Pata Telescópica regulable entre 70 y 1,20 cm.	12
Escalera de Aluminio de 4 Peldaños plegable a Tarima con Pasamanos.	1
Barrera Freestanding Antiavalancha de Aluminio 1,2 mt. (con puerta abatible)	12
Barra Principal de 3,2 mts lineales	1
Lounge para 24 personas (sillones de uno y dos cuerpos + mesas)	1
Congeladoras 100 Lts.	

<b>OTROS</b>	<b>CANTIDAD</b>
Acces Point para Conexión Wi Fi de 100/100 MB	2
Ascensor para Acceso Discapacitados 1,15 x 1,20 mts	1
<b>BAÑOS</b>	<b>CANTIDAD</b>
Baño Mujeres 30 mts <sup>2</sup> , con 7 lavamanos, 3 WC, 2 discapacitados	1
Baño Hombres 14 mts <sup>2</sup> , con 2 lavamanos, y 4 WC.	1
<b>SEGURIDAD Y CLIMATIZACIÓN</b>	<b>CANTIDAD</b>
Vías de Escape Señalizadas, con luz de emergencia y certificadas por IPSA	2
Red Húmeda para control de Incendios	1
Extintores	5
Unidades de Frío Ecológico Freeze Air TBA550GPLUS con panel de control mural con turbinas Rolls Royce para inyección y renovación de Aire 12.000 m <sup>3</sup> /hr c/u.	3
<b>ESPACIOS</b>	<b>CANTIDAD</b>
Foyer 12 x 19 = 225 mts <sup>2</sup> / Altura 3,73 mts	1
Acceso Principal 10 x 5 = 50 mts <sup>2</sup>	1
Guardarropía en Acceso Principal con 350 (ganchos-casilleros)	1
Descanso Intermedio entre Acceso Principal y Foyer 6 x 6 = 36 mts <sup>2</sup>	1



PLANTA NIVEL - 13.14